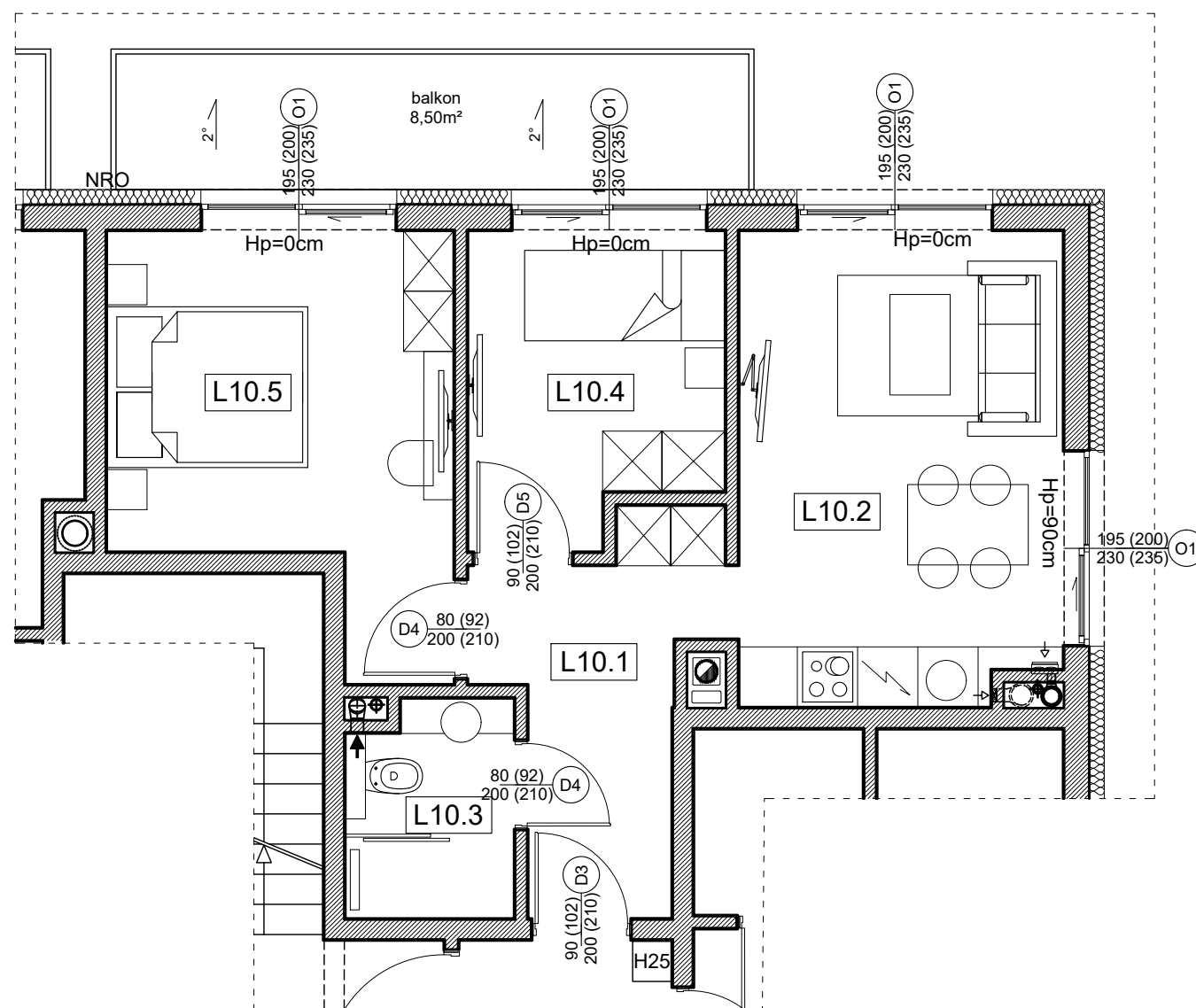
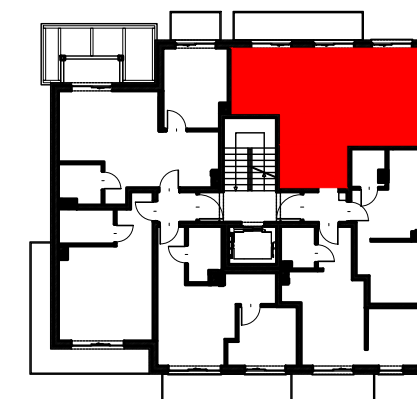


Karta Lokalu L10

Adres:

UL. JASZCZURÓWKA BORY 5B, ZAKOPANE

Schemat kondygnacji:



Data pomiaru: 04.2019 r.

Kondygnacja	2
Piętro	1
Nr lokalu	L10
Powierzchnia lokalu [m ²]	45,16

L.p.	Nazwa	Pow. [m ²]
L10.1	Komunikacja	6,77
L10.2	Pokój dzienny + aneks kuchenny	15,01
L10.3	Łazienka	3,49
L10.4	Pokój 1	7,44
L10.5	Pokój 2	12,45
RAZEM		45,16